

# WALRAVEN



# P

## ПРОТИВОПОЖАРНОЕ ОБЕСПЕЧЕНИЕ

- P 0.1 PICYFYRE® противопожарные воротники для металлических труб с изоляцией 15 и 20мм
- P 0.2 PICYFYRE® противопожарные воротники для металлических труб с изоляцией 25 и 30мм
- P 0.3 PICYFYRE® противопожарные воротники для металлических труб с изоляцией 40 и 50мм
- P 0.4 PICYFYRE® противопожарные воротники для металлических труб без изоляции
- P 0.5 PICYFYRE® противопожарные воротники для пластиковых труб

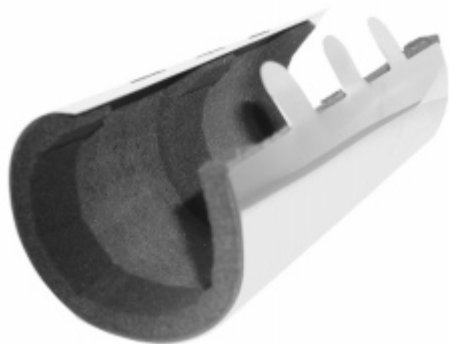
PICYFYRE®



## BETTER INSTALLATION SYSTEMS



# \*WM\* PACIFYRE® противопожарные воротники



## Особенности изделия:

- предотвращает распространение огня в местах прохода труб через стену
- простые в использовании
- пригодны для использования в недоступных местах
- приспособлены к работе как с вертикальными так и горизонтальными трубами
- подходят для труб находящихся на небольшом расстоянии друг от друга
- могут крепиться в бетоне, кирпиче или сухой штукатурке
- простое, эффективное и надежное решение!

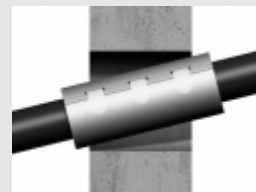
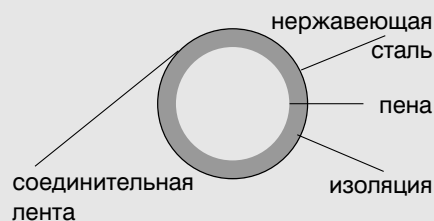
## Технические особенности:

- конструкция из нержавеющей стали, полностью покрыта изоляцией, две, три полосы из изоляционной пены

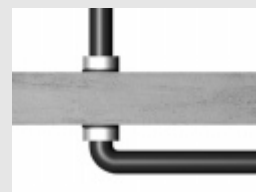
для изолированных металлических труб, толщина изоляции 15 и 20 мм

стальная втулка из одной части с изоляцией и полосами изоляционной пены

## техническое апробирование



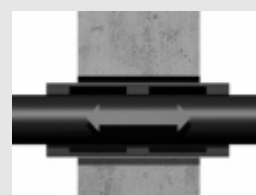
не требуется выполнение дополнительных работ для труб, которые не проходят через стены под прямым углом



компактная конструкция: небольшое расстояние от стены



компактная конструкция: делает возможным размещать трубы на небольшом расстоянии одну от другой



Pacifyre® делает возможным передвижение трубы в отверстии при одновременном сохранении плотности

катал. № трубы с изоляцией 15 мм	катал. № трубы с изоляцией 20 мм	DN	сталь Ø	медь Ø
2141045047	2141054056	10	17,2	15
2141048050	2141057059	-	-	18
2141051053	2141060062	15	21,3	22
2141057059	2141066068	20	26,9	28
2141063065	2141072074	25	33,7	35
2141072074	2141081083	32	42,4	42
2141078080	2141087089	40	48,3	-
2141087089	2141093095	-	-	54
2141090092	2141099101	50	60,3	-
2141093095	2141102104	-	64	-
2141096098	2141105107	-	-	66
2141105107	2141114116	65	76,1	76
2141117119	2141129131	80	88,9	89
2141138140	2141147149	-	-	108
2141144146	2141153155	100	114,3	-
2141162164	2141171173	-	-	133
2141168170	2141180182	125	139,7	-
2141189191	2141198200	-	-	159
2141198200	2141207209	150	168,3	-

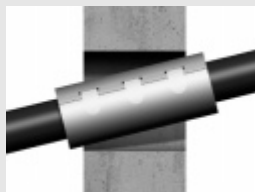
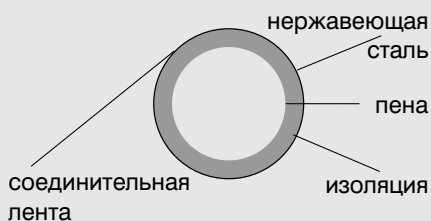
для изолированных  
металлических труб, толщина  
изоляции 25 и 30 мм

# WALRAVEN

## \*WM\* PACIFYRE® противопожарные воротники

стальная втулка из одной части  
с изоляцией и полосами  
изоляционной пены

### техническое апробирование



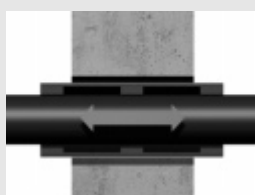
не требуется выполнение  
дополнительных работ для труб,  
которые не проходят через стены под  
прямым углом



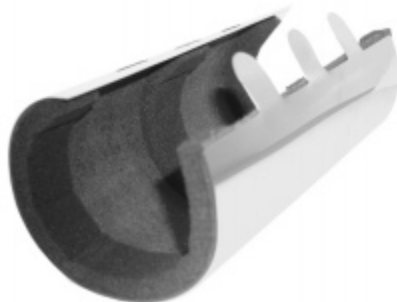
компактная конструкция:  
небольшое расстояние от стены



компактная конструкция: делает  
возможным размещать трубы на  
небольшом расстоянии одну от  
другой



Pacifyre® делает возможным  
передвижение трубы в отверстии  
при одновременном сохранении  
плотности



### Особенности изделия:

- предотвращает распространение огня в местах прохода труб через стену
- простые в использовании
- пригодны для использования в недоступных местах
- приспособлены к работе как с вертикальными так и горизонтальными трубами
- подходят для труб находящихся на небольшом расстоянии друг от друга
- могут крепиться в бетоне, кирпиче или сухой штукатурке
- простое, эффективное и надежное решение!

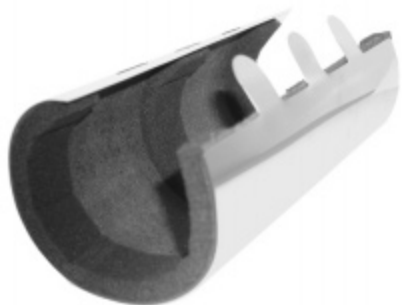
### Технические особенности:

- конструкция из нержавеющей стали, полностью покрыта изоляцией, две, три полосы из изоляционной пены

катал. № трубы с изоляцией 25 мм	катал. № трубы с изоляцией 30 мм	DN	сталь Ø	медь Ø
2141063065	2141075077	10	17,2	15
2141066068	2141078080	-	-	18
2141069071	2141081083	15	21,3	22
2141075077	2141087089	20	26,9	28
2141084086	2141093095	25	33,7	35
2141090092	2141102104	32	42,4	42
2141096098	2141108110	40	48,3	-
2141102104	2141114116	-	-	54
2141108110	2141120122	50	60,3	-
2141111113	2141123125	-	64	-
2141114116	2141126128	-	-	66
2141126128	2141135137	65	76,1	76
2141138140	2141147149	80	88,9	89
2141156158	2141168170	-	-	108
2141162164	2141174176	100	114,3	-
2141183185	2141192194	-	-	133
2141189191	2141198200	125	139,7	-
2141207209	2141219221	-	-	159
2141216218	2141228230	150	168,3	-



# \*WM\* PACIFYRE® противопожарные воротники



## Особенности изделия:

- предотвращает распространение огня в местах прохода труб через стену
- простые в использовании
- пригодны для использования в недоступных местах
- приспособлены к работе как с вертикальными так и горизонтальными трубами
- подходят для труб находящихся на небольшом расстоянии друг от друга
- могут крепиться в бетоне, кирпиче или сухой штукатурке
- простое, эффективное и надежное решение!

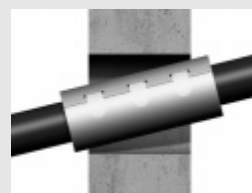
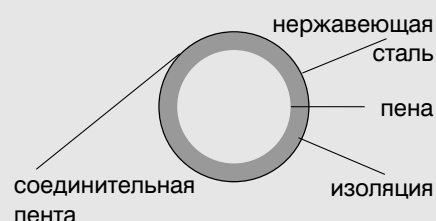
## Технические особенности:

- конструкция из нержавеющей стали, полностью покрыта изоляцией, две, три полосы из изоляционной пены

для изолированных металлических труб, толщина изоляции 40 и 50 мм

стальная втулка из одной части с изоляцией и полосами изоляционной пены

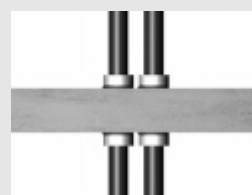
## техническое апробирование



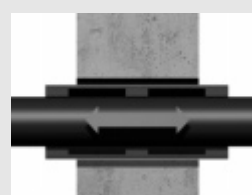
не требуется выполнение дополнительных работ для труб, которые не проходят через стены под прямым углом



компактная конструкция: небольшое расстояние от стены



компактная конструкция: делает возможным размещать трубы на небольшом расстоянии одну от другой



Pacifyre® делает возможным передвижение трубы в отверстии при одновременном сохранении плотности

катал. № трубы с изоляцией 40 мм	катал. № трубы с изоляцией 50 мм	DN	сталь Ø	медь Ø
2141093095	2141114116	10	17,2	15
2141096098	2141117119	-	-	18
2141102104	2141120122	15	21,3	22
2141105107	2141126128	20	26,9	28
2141114116	2141132134	25	33,7	35
2141120122	2141141143	32	42,4	42
2141126128	2141147149	40	48,3	-
2141132134	2141153155	-	-	54
2141138140	2141159161	50	60,3	-
2141141143	2141162164	-	64	-
2141144146	2141165167	-	-	66
2141156158	2141177179	65	76,1	76
2141168170	2141189191	80	88,9	89
2141186188	2141207209	-	-	108
2141192194	2141213215	100	114,3	-
2141213215	2141231233	-	-	133
2141219221	2141240242	125	139,7	-
2141237239	2141258260	-	-	159
2141246248	2141267269	150	168,3	-

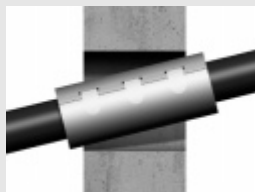
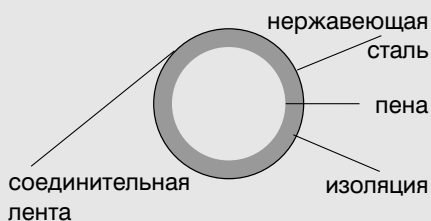
для металлических труб  
без изоляции

WALRAVEN

## \*WM\* PACIFYRE® противопожарные воротники

стальная втулка из одной части  
с изоляцией и полосами  
изоляционной пены

### техническое апробирование



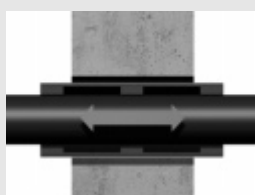
не требуется выполнение  
дополнительных работ для труб,  
которые не проходят через стены под  
прямым углом



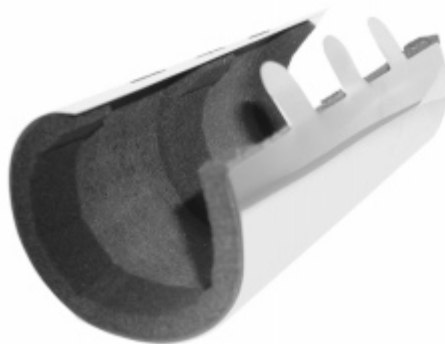
компактная конструкция:  
небольшое расстояние от стены



компактная конструкция: делает  
возможным размещать трубы на  
небольшом расстоянии одну от  
другой



Pacifyre® делает возможным  
передвижение трубы в отверстии  
при одновременном сохранении  
плотности



### Особенности изделия:

- предотвращает распространение огня в местах прохода труб через стену
- простые в использовании
- пригодны для использования в недоступных местах
- приспособлены к работе как с вертикальными так и горизонтальными трубами
- подходят для труб находящихся на небольшом расстоянии друг от друга
- могут крепиться в бетоне, кирпиче или сухой штукатурке
- простое, эффективное и надежное решение!

### Технические особенности:

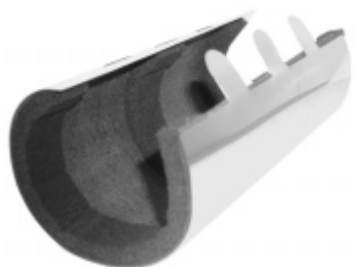
- конструкция из нержавеющей стали, полностью покрыта изоляцией, две, три полосы из изоляционной пены

катал. №	DN	сталь Ø	медь Ø
2141015017	10	17,2	15
2141018020	-	-	18
2141021023	15	21,3	22
2141027029	20	26,9	28
2141033035	25	33,7	35
2141042044	32	42,4	42
2141048050	40	48,3	-
2141054056	-	-	54
2141060062	50	60,3	-
2141063065	-	64	-
2141066068	-	-	66
2141075077	65	76,1	76
2141087089	80	88,9	89
2141108110	-	-	108
2141114116	100	114,3	-
2141132134	-	-	133
2141138140	125	139,7	-
2141159161	-	-	159
2141168170	150	168,3	-



для труб из пластика

# \*WM\* PACIFYRE® противопожарные воротники



## Особенности изделия:

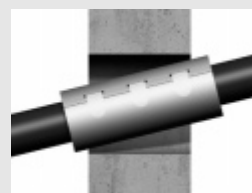
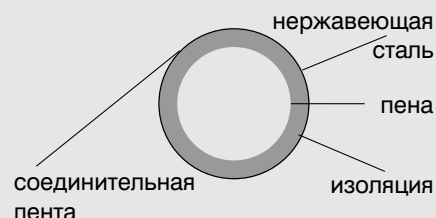
- предотвращает распространение огня в местах прохода труб через стену
- простые в использовании
- пригодны для использования в недоступных местах
- приспособлены к работе как с вертикальными так и горизонтальными трубами
- подходят для труб находящихся на небольшом расстоянии друг от друга
- могут крепиться в бетоне, кирпиче или сухой штукатурке
- простое, эффективное и надежное решение!

## Технические особенности:

- конструкция из нержавеющей стали, полностью покрыта изоляцией, две, три полосы из изоляционной пены

стальная втулка из одной части с изоляцией и полосами изоляционной пены

## техническое апробирование



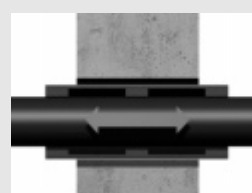
не требуется выполнение дополнительных работ для труб, которые не проходят через стены под прямым углом



компактная конструкция: небольшое расстояние от стены



компактная конструкция: делает возможным размещать трубы на небольшом расстоянии одну от другой



Pacifyre® делает возможным передвижение трубы в отверстии при одновременном сохранении плотности

катал. №	тол. изоляции (мм)	d		катал. №	тол. изоляции (мм)	d	
		←	→			←	→
2151015017	1	15	17	2154093095	4	93	95
2151018020	1	18	20	2154096098	4	96	98
2154021023	4	21	23	2154099101	4	99	101
2154024026	4	24	26	2154102104	4	102	104
2154027029	4	27	29	2154105107	4	105	107
2154030032	4	30	32	2154108110	4	108	110
2154033035	4	33	35	2154111113	4	111	113
2154036038	4	36	38	2154114116	4	114	116
2154039041	4	39	41	2158117119	8	117	119
2154042044	4	42	44	2158120122	8	120	122
2154045047	4	45	47	2158123125	8	123	125
2154048050	4	48	50	2158126128	8	126	128
2154051053	4	51	53	2158129131	8	129	131
2154054056	4	54	56	2158132134	8	132	134
2154057059	4	57	59	2158135137	8	135	137
2154060062	4	60	62	2158138140	8	138	140
2154063065	4	63	65	2158141143	8	141	143
2154066068	4	66	68	2158144146	8	144	146
2154069071	4	69	71	2158147149	8	147	149
2154072074	4	72	74	2158150152	8	150	152
2154075077	4	75	77	2158153155	8	153	155
2154078080	4	78	80	2158156158	8	156	158
2154081083	4	81	83	2158159161	8	159	161
2154084086	4	84	86	2158162164	8	162	164
2154087089	4	87	89	2158165167	8	165	167
2154090092	4	90	92	2158168170	8	168	170

программа для расчёта  
монтируемых систем

## CAD-FIX

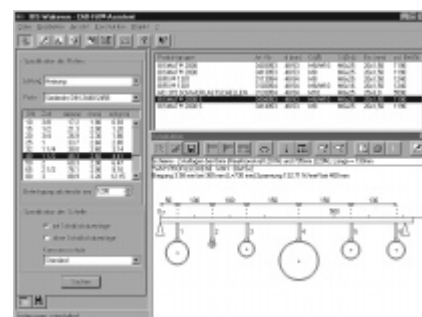
# WALRAVEN

### Программа для проектирования и расчёта монтируемых систем совместимая с AutoCAD®

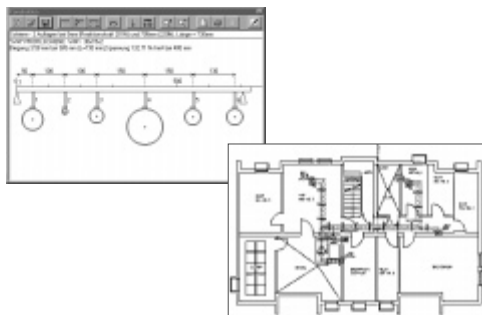
подбор крепления труб  
в зависимости от применения



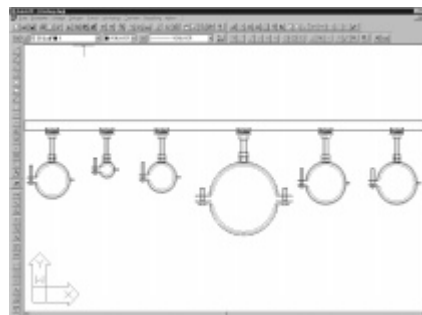
создание конструкций вместе  
с расчётом статических нагрузок



создание проектов  
в AutoCAD®



создание чертежей  
в AutoCAD®



Системные требования:

- с процессором Intel Pentium
- мин. 16 МВ оперативной памяти
- мин. 4 МВ свободного места на твёрдом диске
- карта графики мин. 2 МВ с разрешением 800 x 600
- 8 – скоростной дисковод CD-ROM
- Windows 95/98 или Win NT 4.0

Для создания рисунков CAD:

- AutoCAD® 14 или AutoCAD 2000

**Закажи бесплатную  
версию CD-FIX**

**INFO**

**BETTER INSTALLATION SYSTEMS**