

D

ПЛАСТИКОВЫЕ ХОМУТЫ

DUPLO KS  D 0.1
POLYMAT®  D 0.2
starQuick®  D 1.1 - D 1.4
clíc  D 1.5 и D 1.6
держатели 
держатели типа 2962 и 2965  D 1.8
ПВХ хомут 
хомут типа В 
Элементы 
Q-Clip 

Двойные держатели:

D 0.1 *WM* DUPLO KS двойные держатели для труб Ø 15 и 22 мм

Пластиковые хомуты для труб:

D 0.2 *WM* POLYMAT® Ø 16-32 мм

Держатели starQuick®:

D 1.1 starQuick® держатели Ø 10-65 мм

D 1.2 starQuick® двойная настенная плита

D 1.3 starQuick® монтажные примеры

D 1.4 starQuick® шина и адаптер

D 1.5 CLIC® держатели Ø 63-127 мм

D 1.6 элементы к CLIC держателям Ø 63-127 мм,
держатели Ø 6-30 мм

D 1.8 держатели типа 2962/2965 Ø 8-42 мм

Хомуты для водосточных труб:

WM ПВХ хомут Ø 25-125 мм

WM ПВХ хомут типа В Ø 32-200 мм

WM ПВХ хомут типа В Ø 70, 80 и 100 мм

принадлежности для хомутов *WM* ПВХ

WM Q-Clip Ø 70-100 мм



для установки ЦО

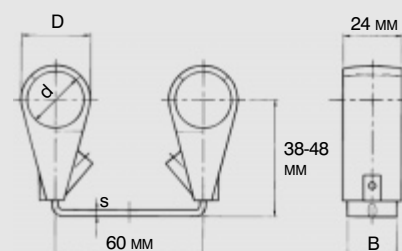
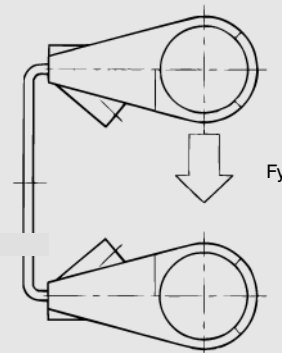
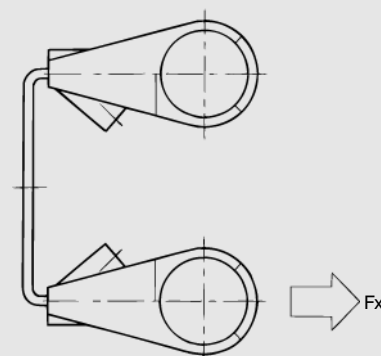
Ø 15 и 22 мм

WM DUPLO KS двойные держатели для труб

тип 322



двойное крепление труб состоит из металлического мостика и двух одинарных пластиковых хомутов с соединительным болтом

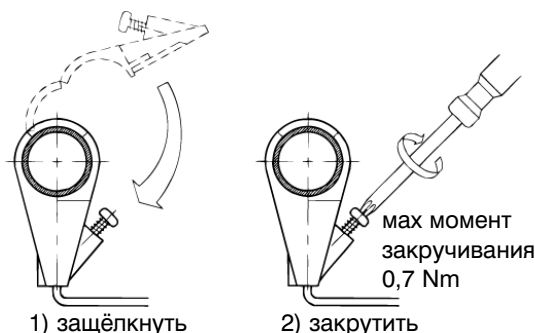


Особенности изделия:

- регулируемое расстояние между трубой и стенкой
- хомут можно вращать на 180°: возможность простого и стабильного закрепления в углу
- пластиковый держатель нивелирует звуки, которые могут возникать в результате расширения или сжатия труб
- соединительный болт и хомут создают крепкое соединение
- временное соединение можно легко открыть, что делает возможной регулировку во время монтажа; крепеж фиксируется только после того, как был вкручен болт

Технические особенности:

- сделано из полипропилена, цвет серый (RAL 9018)
- мост сделан из стали 1.0332, оцинкованы гальванически
- соединительные болты с цилиндрической головкой, оцинкованы гальванически
- стойкий к температуре в границах -20°C - +90°C
- категория огнестойкости: B2
- стойкий к атмосферному воздействию и процессам старения



катал. №	d (мм)	D (мм)	B x s (мм)	рекоменд. нагрузка (N)	
				F _x	F _y
322 5 015	15	22	20 x 2,5	220	130
322 5 022	22	29	20 x 2,5	220	130

Смотри так-же:

- стр. А 3.1 *WM* двойные держатели для ЦО
- стр. А 3.2 *WM* двойные держатели с монтажным стержнем
- стр. F 0.3 *WM* Duplo монтажные плиты

для пластиковых труб

Ø 16-32 мм

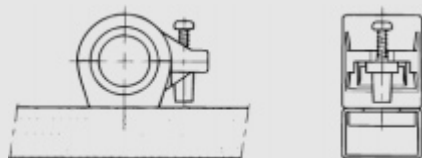
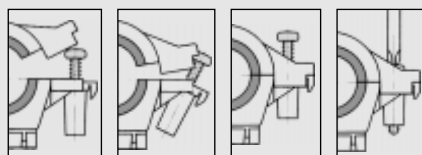
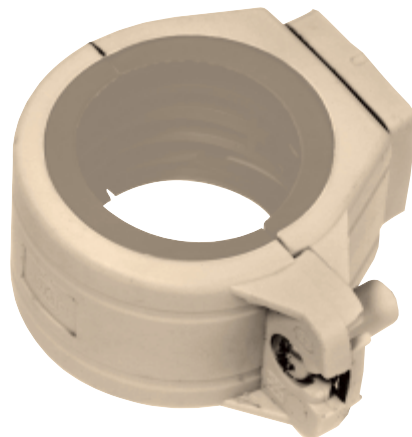
WALRAVEN

WM POLYMAT® хомуты для пластиковых труб

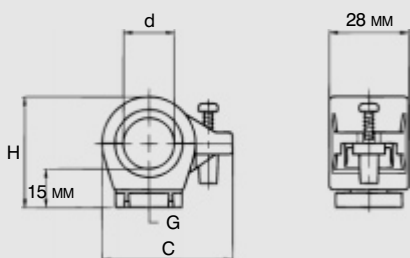
тип 170

одинарный хомут:
с автоматически входящим болтом
с защелкой

Имеет Аттестат



POLYMAT® на шине WMO



Смотри так-же:

- стр. А 2.7 *WM* BISMAT® 5000 хомуты для пластиковых труб
- стр. F 1.1 *WM* полукруглые поддерживающие профили
- стр. F 1.2 *WM* петлевой наконечник

Особенности изделия:

- одинарный хомут с полностью запатентованным замком
- подходит к пластиковым трубам и к стальным трубам для монтажа в видимых местах
- звукоизоляция согласно норме NEN 1030 (DIN 4109)
- изоляционный вкладыш звукопоглощающий стойкий к старению
- замок: позволяющий бесппроблемную юстировку трубы и её быстрый монтаж
- с элементом который позволяет выполнять непосредственный монтаж на шине WMO 27x18 мм

Технические особенности:

- сделано из полипропилена, цвет черный (RAL 9018)
- резиновый вкладыш зеленого цвета (RAL 6024)
- соединительный болт: специально для пластиковых труб, оцинкованный гальванически
- присоединительная гайка M8, встроенная в элемент пластиковой трубы
- стойкий к температуре в границах -10°C - +130°C
- категория огнестойкости: B2
- стойкий к атмосферному воздействию и процессам старения
- пригоден к рециклингу



как пункт стабилизации

подвижное крепление

катал. № G=M8	d (мм)	H (мм)	C (мм)	рекоменд. нагрузка (N)
170 2 016	16	39	43	150
170 2 020	20	39	43	150
170 2 025	25	46	50	190
170 2 032	32	53	57	240



для всех труб

Ø 10-65 мм

starQuick® держатели для труб новое поколение креплений труб



starQuick®



простой монтаж к шине при помощи быструстанавливающейся гайки: для шин WM0, 1, 15,2, 30: 0854338 для шин STRUT: 0854348

Особенности изделия:

- сжатие трубы приводит к закрытию держателя
- "softline-design": без острых краев и углов
- держатели которые соединяются между собой до Ø 28 мм
- конец проблем с коррозией, настенная плита и соединительная гайка сделаны из пластика
- крепление с помощью винтов или гаек starQuick®, на болту метрическая резьба
- смотри также двойная настенная плита starQuick® и starQuick® шина

Технические особенности:

- сделано из модифицированного полиамида 6 (нейлон)
- цвет светло-серый (RAL 7035)
- не содержит галогена
- пригоден к рециклингу
- устойчивый к излучению UV и к процессам старения (пригоден к внутреннему использованию)
- устойчивый к температуре в границах -40°C - +90°C (использование шарнира до -10°C)
- категория огнестойкости: B2
- устойчивый к бензину и маслу



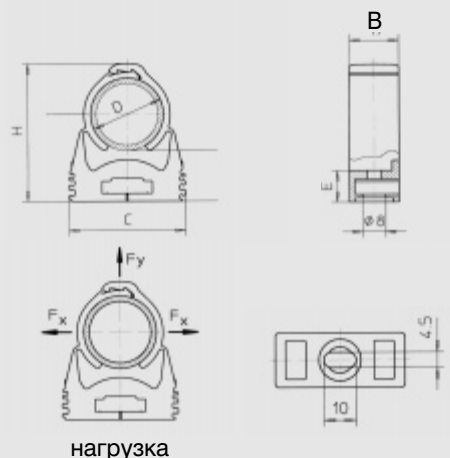
простой монтаж на шинах STRUT при помощи адаптера STRUT: 0854331 и адаптера для шин: 0854313



для размера Ø 28-32 возможно присоединение множества держателей

starQuick стандарт	starQuick с гайкой M6	Ø (мм)	D (мм) мин./макс.	H(max) (мм)	C (мм)	E (мм)	B (мм)	рек. нагрузка (N)
085 4 010	085 4 610	10	9,5-12,0	31,6	29	10,5	17,0	500
085 4 012*	085 4 612*	12-14	11,5-15,0	34,2	29	10,5	17,0	550
085 4 015*	085 4 615*	15-16	14,0-16,5	35,7	29	10,5	17,0	600
085 4 018*	085 4 618*	17-19	16,0-20,0	39,4	29	10,5	17,0	700
085 4 022*	085 4 622*	20-23	19,5-23,5	44,8	29	10,5	17,0	800
085 4 028*	085 4 628*	25-28	24,0-28,0	49,5	40	10,5	17,0	850
085 4 031*	085 4 631*	28-32	27,5-32,0	52,8	40	10,5	17,0	900
085 4 035*	085 4 635*	32-35	31,2-35,8	57,3	43	10,5	17,0	1000
085 4 038*	085 4 638*	35-40	35,0-40,1	65,0	47	12,0	17,0	1100
085 4 042*	085 4 642*	40-44	39,3-44,5	68,5	52	12,0	17,0	1200
085 4 050	085 4 650	45-50	44,0-50,0	75,5	57	12,0	17,0	1300
085 4 054	085 4 654	50-54	48,0-55,0	81,0	63	12,0	17,0	1400
085 4 063	-	59-65	58,5-65,0	95,0	74	12,0	20,0	1500

* имеет аттестат KIWA



Смотри так-же:

- стр. D 1.2 starQuick®-двойная настенная плита
- стр. D 1.3 монтажные указания starQuick®
- стр. D 1.4 starQuick® шина

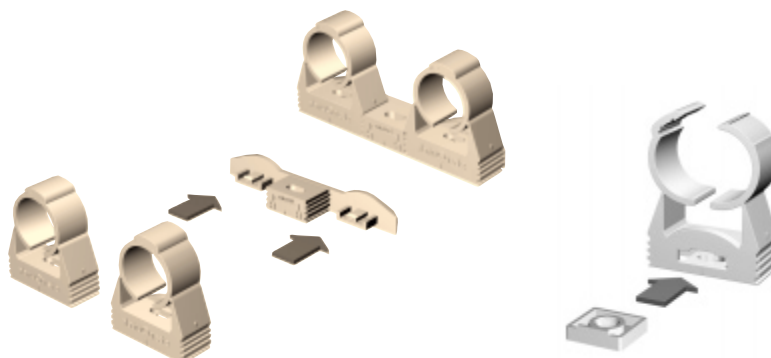
элементы для
держателей starQuick®

starQuick®

starQuick®

WALRAVEN

двойная настенная плита и гайки



starQuick® двойная настенная плита

starQuick® гайка

Особенности изделия:

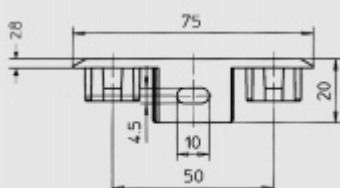
starQuick®

двойная настенная плита:

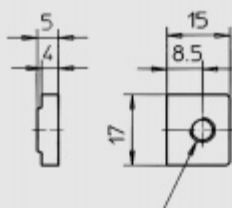
- во время монтажа с помощью двойной настенной плиты starQuick® соблюдается одинаковое расстояние между трубой и стеной при каждом прикрепленном держателе
- применяется к держателям starQuick® до Ø 20/23 мм включительно

starQuick® гайка

- полностью прикреплена к основанию держателя (не выступает)
- сделана из пластика, стойкая к коррозии
- использование крепежной гайки является опционным. starQuick® можно крепить с помощью винтов к дереву.



двойная настенная плита



гайка

Технические особенности:

- сделано из модифицированного полиамида 6 (нейлон)
- цвет светло-серый (RAL 7035)
- не содержит галогена
- пригоден к рециклингу
- устойчивый к излучению UV и к процессам старения (пригоден для внутреннего пользования)
- устойчивый к температуре в границах -40°C - +90°C
- устойчивый к бензину и маслу

starQuick® двойная настенная плита

катал. №	Н-о-Н (мм)
0854 000	50

starQuick® гайка

катал. №	G
0854 006	M6
0854 308	M8

Смотри так-же:

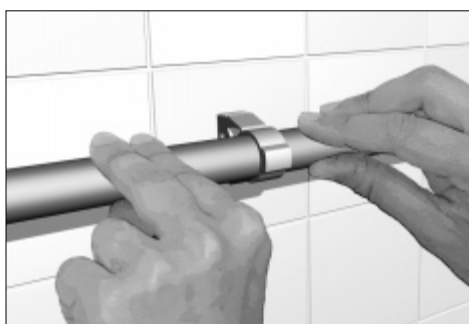
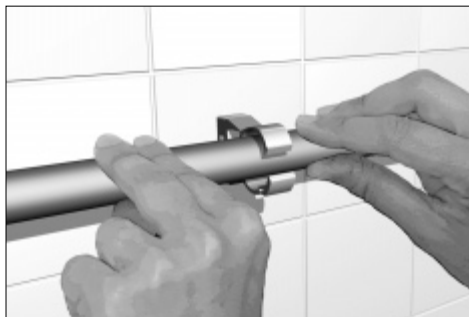
- стр. D 1.1 starQuick®
держатели для труб
- стр. D 1.3 монтажные
указания



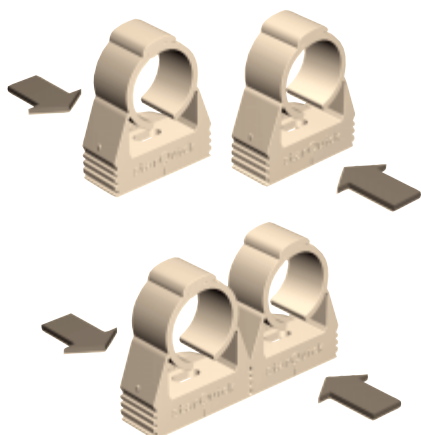
монтажные примеры
starQuick®

монтажные примеры starQuick®

Вдавливание трубы вызывает закрытие держателя.
Основание держателя одинаковое у всех размеров. В случае крепления к стене можно пользоваться теми же материалами независимо от диаметра трубы

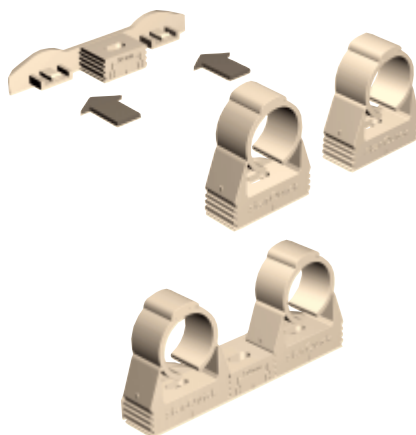


starQuick®



Уникальный профиль делает возможным соединение между собой большего количества держателей starQuick®. Это можно делать как перед, так и после крепления на стене. Это может пригодиться, если мы намерены прикрепить дополнительную трубу или электрический провод к уже прикрепленному держателю.

Используя двойную настенную плиту starQuick® можно простым способом при использовании одного винта прикрепить к стене или к потолку два держателя разного диаметра. Расстояние между серединами держателей составляет 50 мм. Расстояние между трубой и стеной такой же, как при единичном креплении. Двойная настенная плита starQuick® подходит к держателям starQuick® до Ø 20/23 мм включительно.



Смотри так-же:

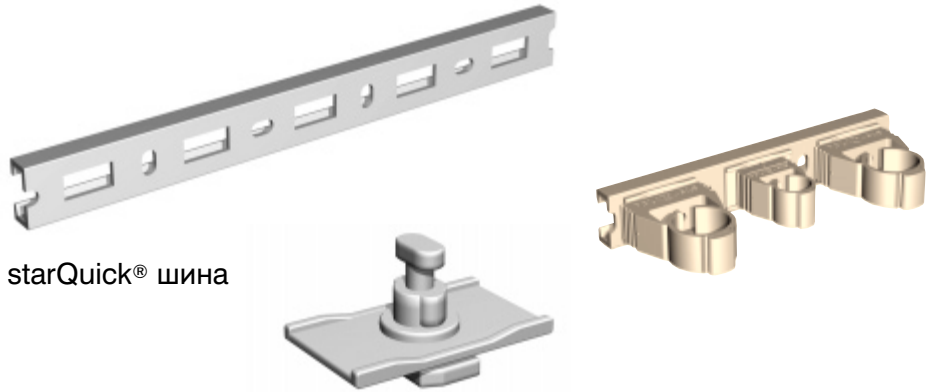
стр. D 1.1 starQuick®
держатели для труб
стр. D 1.2 монтажные элементы
starQuick®

элементы для
держателей starQuick®

WALRAVEN

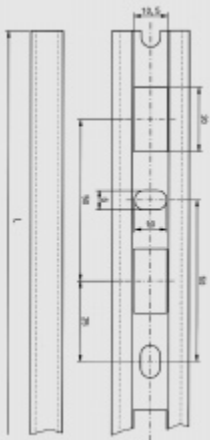
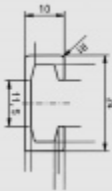
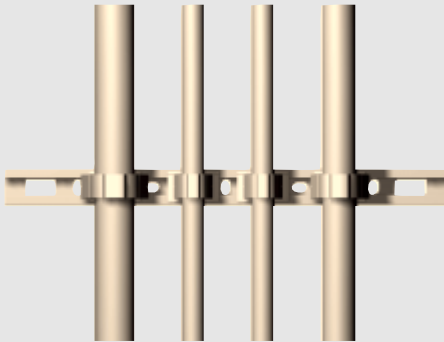
starQuick® шина

starQuick®



starQuick® шина

starQuick® адаптер к шине



Особенности изделия:

starQuick® шина:

- для установки 2 или больше проводов
- возможен двухсторонний монтаж: держатели со стороны монтажного желобка: плавная регулировка отступа держателя со стороны отверстий;
- отступ между серединами отверстий 40-60 мм.

Технические особенности:

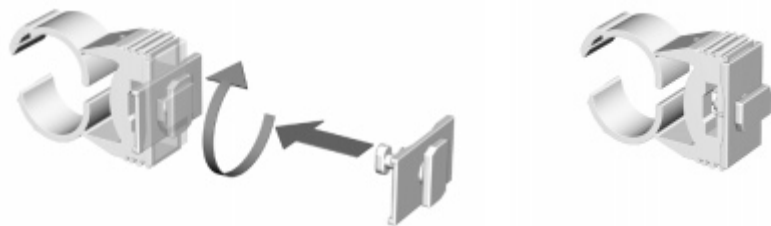
- сделано из ПВХ
- цвет светло-серый (RAL 7035)

starQuick® адаптер:

- предназначен для крепления держателей starQuick®
- подходит к держателям starQuick® до \varnothing 32/35 мм

starQuick® адаптер:

- сделано из полиамида 6



способ крепления адаптера шины к держателю starQuick®

Смотри так-же:

- стр. D 1.1 starQuick® держатели для труб
стр. D 1.2 starQuick® двойная настенная плита

катал. №	описание	длина (мм)	применение
085 4 315	starQuick®-szyna	100	двойной или тройной монтаж
085 4 316	starQuick®-szyna	150	тройной монтаж
085 4 325	starQuick®-szyna	1000	многократный монтаж
085 4 313	starQuick®-adapter	-	крепление держателя к шине



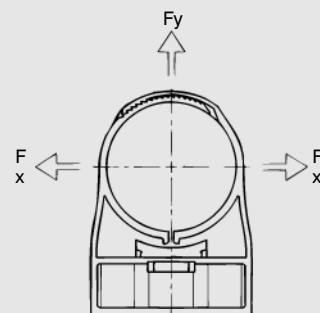
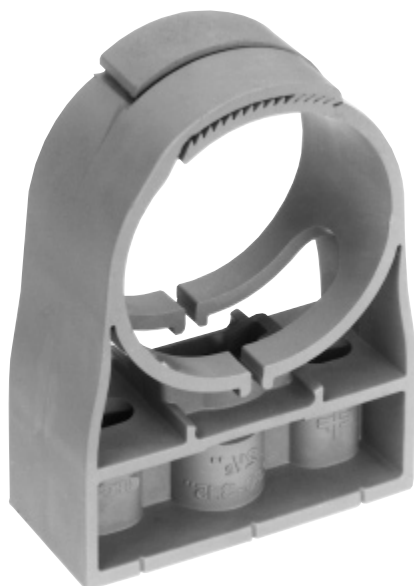
для всех труб

Ø 63-127 мм

clіc держатели для труб

тип 1978

одинарный держатель для труб сделан из пластика методом отливки



Особенности изделия:

- вдавливание трубы приводит к закрытию держателя
- зацепы держателя делают возможным плавное приспособление к диаметру трубы
- небольшое сопротивление во время движения по оси
- благодаря размещению специальной гайки в отверстии желобка возможна замена присоединительного винта на M12
- два отверстия 11x15 мм для крепления с помощью винтов к дереву.

Технические особенности:

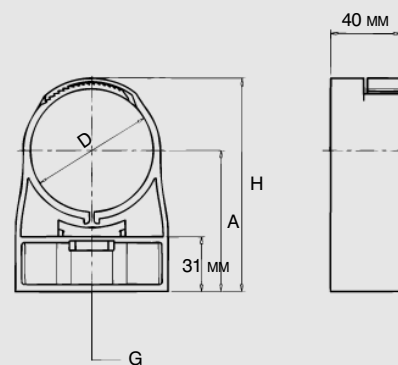
- сделано из полиамида 12
- без металлических элементов
- стойкий к температуре в границах -40°C - $+80^{\circ}\text{C}$
- категория огнестойкости 94-НВ
- стойкий к процессам старения
- стойкий к бензину и маслу
- пригоден к рециклингу
- присоединительный винт 1/2"
- цвет серебряно-черный (RAL 7001)

• полиамид пригоден к наружному использованию

катал. №	D	A (мм)	H (мм)	рек. нагрузка (N)*	
				Fy	Fx
0854 071	63 - 71	72	115	600	330
0854 080	71 - 80	77	124	730	430
0854 090	80 - 90	83	136	860	530
0854 101	90 - 101	89	148	1000	630
0854 113	101 - 113	96	163	1160	730
0854 127	113 - 127	105	180	1330	830

* при темпер. 20°C

благодаря использованию специальной гайки можно заменить винт на M12 (смотри стр. D 1.6)



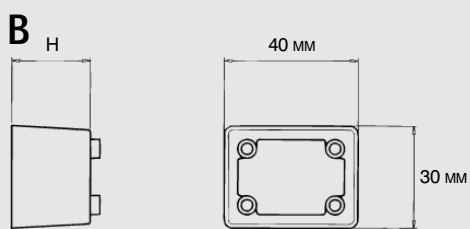
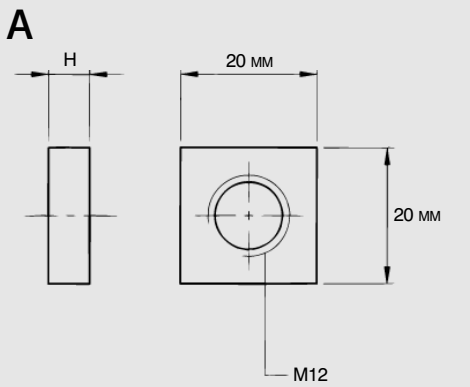
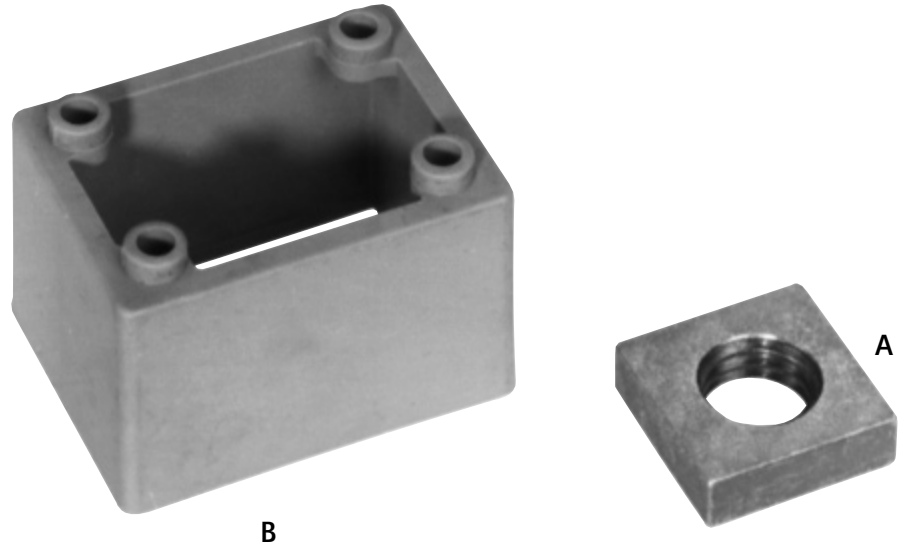
Смотри так-же:

стр. D 1.6 монтажные элементы CLIC®

элементы для
держателей
CLIC® < Ø 63 мм

WALRAVEN

clíc элементы для монтажа



Особенности изделия:

- катал № 085 4 312: четырехугольная быстроустанавливаемая гайка для крепления с винтовым стержнем M12 (рис. А)
- подходит для держателей CLIC® от Ø 63 мм (смотри стр. D 1.4)
- катал № 085 4 2XX: дистанционный блок, для увеличения отступа между трубой и стеной или потолком
- защелкивается на держателе
- дистанционные блоки самозащелкивающиеся

Технические особенности:

- катал № 085 4 312: сделано из стали 1.0332, оцинкованы гальванически
- катал № 085 4 2XX: сделано из усиленного полипропилена
- цвет серебристо-черный (RAL 7001)

катал. №	описание	рис. (мм)	H
0854 312	быстроустанавливаемая гайка	A	6,0
0854 205	дистанционный блок	B	5,0
0854 207	дистанционный блок	B	7,5
0854 210	дистанционный блок	B	10,0
0854 215	дистанционный блок	B	15,0
0854 220	дистанционный блок	B	20,0
0854 230	дистанционный блок	B	30,0

Смотри так-же:

стр. D 1.5 CLIC® держатели для труб от Ø 63 мм



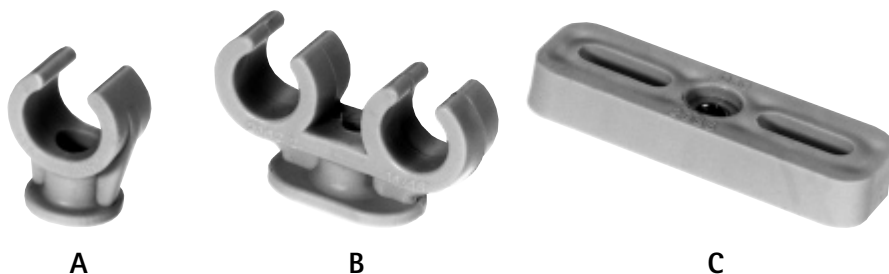
для всех труб

Ø 8-42 мм

WM держатели

тип 2962

тип 2965



A

B

C

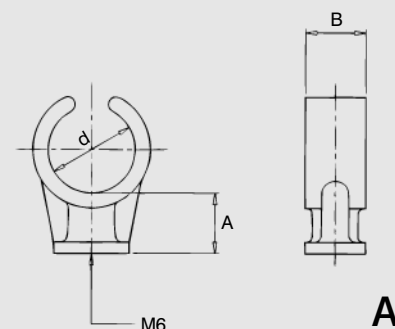
одинарный держатель для труб:
сделан из пластика методом
отливки

Особенности изделия:

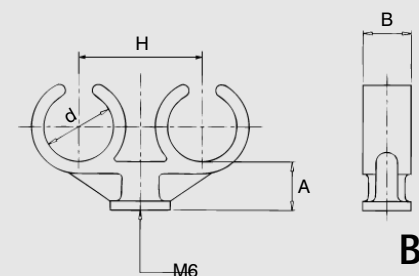
- оптимальная температура использования около 10°C до 30°C

Технические особенности:

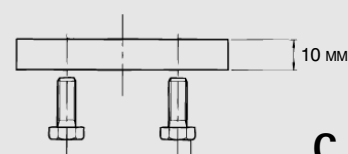
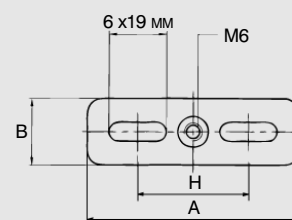
- сделано из полипропилена
- цвет светло-серый (RAL 7035)
- присоединительный винт сделан методом отливки
- устойчивый к температуре в границах -20°C - +90°C (временами)
- пригоден к рециклингу



A



B



C

катал. №	рис.	d (мм)	B (мм)	A (мм)	H (мм)	рек. нагрузка (N)*
одинарный держатель:						
085 2 008	A	8	11,0	10,20	-	30
085 2 010	A	10	12,0	10,20	-	30
085 2 012	A	12	13,0	10,20	-	30
085 2 015	A	15	14,5	13,20	-	35
085 2 018	A	16 - 18	15,5	14,30	-	35
085 2 022	A	22	17,0	15,25	-	35
085 2 028	A	28	20,0	17,20	-	60
085 2 035	A	35	22,0	19,50	-	70
085 2 042	A	42	23,0	20,25	-	75
двойной держатель:						
085 2 212	B	12 + 12	13,0	10,20	27	30**
085 2 215	B	15 + 15	14,5	13,25	30	35**
085 2 222	B	22 + 22	17,0	15,30	38	35**
двойная настенная плита типа 2965:						
085 3 000	C	-	22,5	70,00	37	-

* при темп. 20°C; при других температурах показатели могут измениться

** нагрузка для каждого крепления трубы

программа для расчёта
монтируемых систем

CAD-FIX

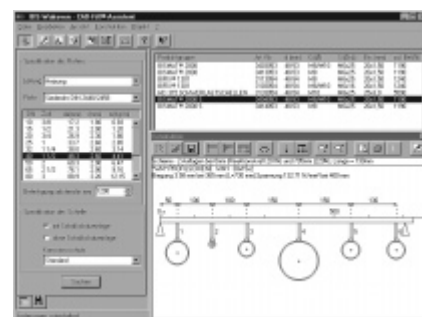
WALRAVEN

Программа для проектирования и расчёта монтируемых систем совместимая с AutoCAD®

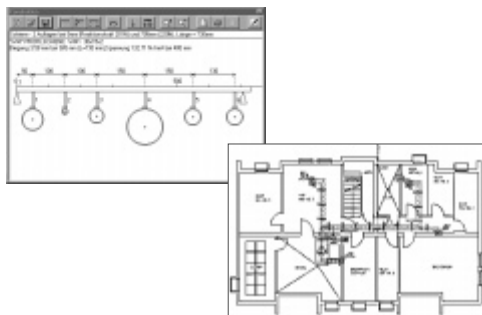
подбор крепления труб
в зависимости от применения



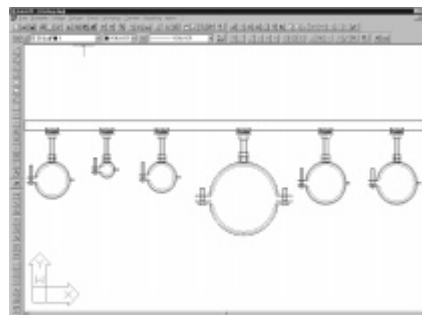
создание конструкций вместе
с расчётом статических нагрузок



создание проектов
в AutoCAD®



создание чертежей
в AutoCAD®



Системные требования:

- с процессором Intel Pentium
- мин. 16 МВ оперативной памяти
- мин. 4 МВ свободного места на твёрдом диске
- карта графики мин. 2 МВ с разрешением 800 x 600
- 8 – скоростной дисковод CD-ROM
- Windows 95/98 или Win NT 4.0

Для создания рисунков CAD:

- AutoCAD® 14 или AutoCAD 2000

**Закажи бесплатную
версию CD-FIX**

INFO

BETTER INSTALLATION SYSTEMS