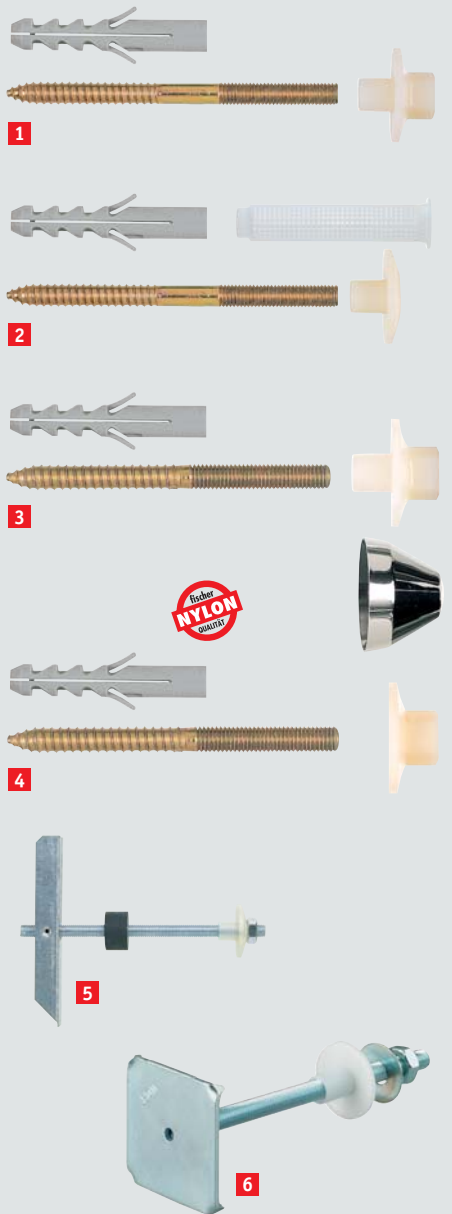




Крепеж для сантехники

fischer Крепеж для сантехники



- 1** **WD** - крепеж для умывальников и сантехники
- 2** **WST** - крепеж для умывальников
- 3** **UST** - крепеж для сантехники
- 4** **BO** - крепеж для водонагревателя, гальваническая оцинковка
- 5** Опрокидывающийся дюбель **KM 10** - крепеж для умывальников и сантехники
- 6** **WDP** - крепеж для умывальников и сантехники

Назначение

Пригоден для крепления к бетону, природному камню, гипсовым плитам, пустотелым каменным блокам, а также к пористому бетону (газобетон).

KM10 пригоден для гипсокартона, гипсовых волокнистых и древесностружечных плит.

Предназначен для монтажа умывальников, сантехники и т.д.

Описание

WD, WST, UST, BO

Крепежные наборы, состоящие из нейлоновых дюбелей, винт-шурупов и гаек с фланцем или втулок с фланцем с гайкой. Втулки с фланцем и гайки с фланцем - это высокопрочный полиамид, износостойкий и стойкий к воздействию химикатов. Наборы гарантируют упругое и щадящее фарфор крепление.

Новое: при использовании **WST 10x140**, **WST 10x140 FIP H**, **KM** и **WDP** можно выравнивать разности высот до 5 мм с помощью гайки с фланцем.

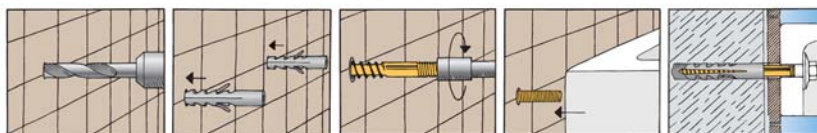
KM 10

Опрокидывающийся дюбель **KM10** длиной 140 мм разработан специально для крепления умывальников и сантехники. Он поставляется в комплекте с нейлоновой втулкой с фланцем и с опорной втулкой для сверленных отверстий. В случае дырчатых строительных материалов рекомендуем выполнять монтаж с помощью инъекционной системы **FIS V 150C**.

Указания по монтажу:

Максимальная несущая способность дюбелей достигается, если шуруп выступает по крайней мере на один диаметр за конец дюбеля, причем дюбель на всю свою крепежную длину должен находиться в материале несущей опоры, массива. Кафельные плитки, штукатурка не являются несущими материалами.

Монтаж



Данные для оформления заказов/Размеры



WD - крепления для умывальников и сантехники

Тип	Артикул	Содержимое пластикового мешка	Кол-во штук в уп-ке
WD 8 x 90	80659	2 дюбеля S 10 2 винта-шурупа M8 x 90, гальваническая оцинковка 2 гайки с фланцем BU M8	50
WD 8 x 110	80658	2 дюбеля S 10 2 винта-шурупа M8 x 110, гальваническая оцинковка 2 гайки с фланцем BU M8	50
WD 10 x 120	80655	2 дюбеля S 14 2 винта-шурупа M10 x 120, гальваническая оцинковка 2 гайки с фланцем BU M10	50
WD 10 x 140	80656	2 дюбеля S 14 2 винта-шурупа M10 x 140, гальваническая оцинковка 2 гайки с фланцем BU M10	50

fischer Крепеж для санфаянса

Данные для оформления заказов/Размеры



WST 10 x 140 – крепление для умывальников, WST 10 x 140 FIP H – крепление для умывальников

Тип	Артикул	Содержимое пластикового мешка	Кол-во штук в уп-ке
WST 10 x 140	80660	2 дюбеля S 10 2 винта-шурупа M10 x 140, гальв. оцинковка 2 шестигранных гайки 10, гальв. оцинковка 2 втулки с фланцем BDH M10	50
WST 10 x 140 FIP H	60435	2 пластиковые втулки FIP H 14 x 90 2 винта-шурупа M10 x 140, гальв. оцинковка 2 шестигранных гайки M10, гальв. оцинковка 2 втулки с фланцем BDH M10 Руководство по монтажу	50
WST 12 x 150	80661	2 дюбеля S 14 2 винта-шурупа M12 x 150, гальв. оцинковка. 2 шестигранных гайки M12, гальв. оцинковка 2 втулки с фланцем BDH M12	50
WST 12 x 180	80662	2 дюбеля S 14 2 винта-шурупа M12 x 180, гальв. оцинковка 2 шестигранных гайки M12, гальв. оцинковка 2 втулки с фланцем BDH M12	50



UST – крепление для сантехники

UST 8 x 110	83578	2 дюбеля S 10 R 70 2 винта-шурупа M8 x 110, гальв. оцинковка 2 шайбы В 8,4 DIN 125, гальв. оцинковка 2 К-шайбы 8,4 x 20 x 1,5 2 колпачковые гайки FA 8 2 закрывающих колпачка, хромированные	10
-------------	-------	-------------------------------------------------------------------------------------------------------------------------------------------------------------------------------------------------------------	----



UST – крепление для сантехники

UST 10 x 120	80668	2 дюбеля S 14 2 винта-шурупа M10 x 120, гальв. оцинковка 2 гайки с фланцем BU M10 2 закрывающих колпачка АКМ 10 CR	10
--------------	-------	-----------------------------------------------------------------------------------------------------------------------------	----



BO – крепление для водонагревателя

BO 120	80654	4 дюбеля S 14 4 винта-шурупа M10 x 120, гальв. оцинковка 4 гайки с фланцем BU-оН M10	10
--------	-------	--------------------------------------------------------------------------------------------	----



KM – крепление для умывальников и сантехники



Тип	Артикул	Диаметр сверла	Макс. толщина пластины мм	Мин. глубина пустотелого пространства	Длина дюбеля мм	Винты мм	Кол-во штук в уп-ке
KM 10	50326	30	90	140	240	M10 x 180	25

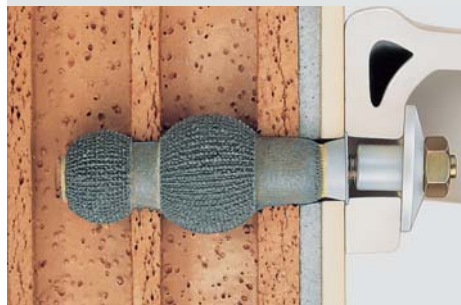


WDP – крепление для умывальников и сантехники



Тип	Артикул	Содержимое пластикового мешка	Кол-во штук в уп-ке
WDP 10 x 170	14320	2 сквозных анкерных крепления M10 x 170, гальв. оцинк-ка 2 втулки с фланцем M10 2 шайбы 2 гайки M10, гальв. оцинковкаи	10

Применение



Крепеж для сантехники

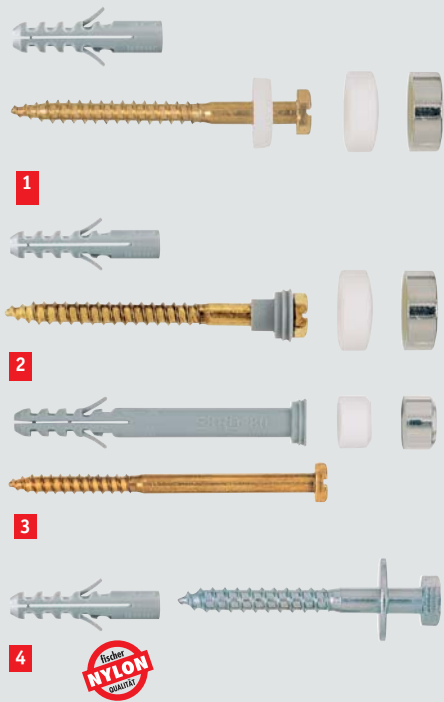
Предельная нагрузка в кН

Для этих предельных нагрузок имеется соответствующий коэффициент безопасности.

	KM	S 14
Газобетон (поробетон) G4	–	3,5
Пемзобетон V4	–	9
Кирпич п/т Mz 12	–	16
Бетон B15	–	16
Листовые (плитные) мат-лы	13*	–

* Не учитывается несущая способность основания.

fischer Крепеж для санфаянса



- 1 WCN
- 2 S 8 D 70 WCR
- 3 S 8 RD
- 4 WL



Описание

WCN + S 8 D 70 WCR

Стандартный набор **WC** с колпачком белого цвета и/или под хром. Легкий монтаж с помощью латунных шурупов с шестигранными головками и шлицем. В случае **WCN** благодаря подвижным большим фиксирующим втулкам можно осуществлять закрепление даже при наличии сквозных отверстий большего диаметра или при слегка наклонных сквозных отверстиях.

Крепление **WCN** подходит также для прикрепления зеркал и керамических покрытий.

S 8 RD

Чрезвычайно просто монтируемый крепеж для сантехнического оборудования. Используется в случае сквозного монтажа. Края дюбеля аккуратно и чисто закрывают отверстие в керамике и позволяют надежно закрепить колпачок. Латунный шуруп с шестигранной головкой и шлицем обеспечивает простой монтаж оборудования.

WL

Крепежный набор, состоящий из S-дюбеля, шурупа для дерева с шестигранной головкой и подкладной шайбы, предназначен для прикрепления водяных нагревателей, стационарных электроприборов, газовых колонок, смывных бачков и другого оборудования.

Пример

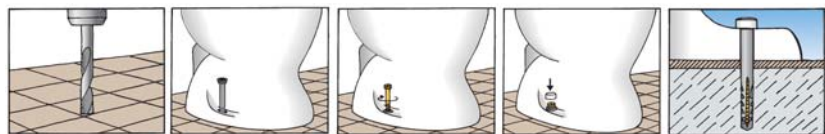


Монтаж

WCN



S 8 RD



fischer Крепеж для санфаянса

Данные для оформления заказов/Размеры



Тип	Артикул	Содержимое пластикового мешка	Кол-во штук в уп-ке
WCN 1	60561	2 дюбеля S 8 2 латунных шурупа для дерева 6x70 шестигран. головка 2 фиксирующие втулки 2 белых колпачка	50
WCN 2	60562	2 дюбеля S 8 2 латунных шурупа для дерева 6x70 шестигран. головка 2 фиксирующие втулки 2 колпачка под хром	50



S 8 D 70 WCR	60564	2 дюбеля S 8 2 латунных шурупа для дерева 6x70 шестигран. головка 2 фиксирующие втулки 2 белых колпачка 2 колпачка под хром	50
--------------	-------	-----------------------------------------------------------------------------------------------------------------------------------------	----



S 8 RD 60 WCR	60570	2 дюбеля S 8 RD 60 2 латунных шурупа для дерева 6x65 шестигран. головка 2 белых колпачка 2 колпачка под хром	50
S 8 RD 80 WCR	60568	2 дюбеля S 8 RD 80 2 латунных шурупа для дерева 6x85 шестигран. головка 2 закрывающих колпачка под хром 2 белых колпачка	50



WL 7 x 60	80651	2 дюбеля S 10 2 шурупа по дереву 7x60 DIN 571, гальванич. оцинковка 2 подкладные шайбы, гальванич. оцинковка	100
WL 8 x 70	80652	2 дюбеля S 10 2 шурупа по дереву 8x70 DIN 571, гальванич. оцинковка 2 подкладные шайбы, гальванич. оцинковка	100
WL 10 x 70	80650	2 дюбеля S 12 2 шурупа по дереву 10x70 DIN 571, гальванич. оцинковка 2 подкладные шайбы, гальванич. оцинковка	50

Применение



Крепеж для сантехники

fischer Принадлежности для крепления сантехники



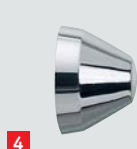
1



2



3



4

1 Дюбель S 14

2 Винт-шуруп ST-S

3 Гайка с фланцем BUM

4 Колпачок АКМ



Данные для оформления заказов/Размеры

fischer Дюбель S14

Тип	Артикул	Диаметр сверла мм	d_o Миним. глубина просверленного отверстия мм	t Миним. глубина анкерного крепления мм	h_y Подходит к дюбелю длиной мм	l Диаметр штоковых шурупов мм	Кол-во штук в упаковке
S 14	50114	14	90	75	75	10	20

fischer Винт-шуруп ST-S, сталь с гальванической оцинковкой

Тип	Артикул	Размеры шурупов мм	Резьба шурупа мм	Метрическая резьба	Кол-во штук в упаковке
ST-S 10 x 120	80293	10 x 120	10 x 62	M10 x 50	100
ST-S 12 x 180	80297	12 x 180	12 x 65	M12 x 50	100

fischer Гайка с фланцем BUM

Тип	Артикул	Метрическая резьба	Размер ключа мм	Диаметр шайбы	Кол-во штук в упаковке
BU M8 MH	60200	M8	17	40	25
BU M10 MH	60201	M10	17	40	25
BU M12 MH	60204	M12	19	40	25

fischer Колпачок АКМ

Тип	Артикул	Подходит к	Размер ключа мм	Кол-во штук в уп-ке
AKM 10 CR Хромированный	80951	BU M8/BU M10	17	100
AKM 12 CR Хромированный	80952	BU M12	19	100
AKM 10 W Белый	80972	BU M8/BU M10	17	20

Применение



Предельная нагрузка в кН

Для этих предельных нагрузок имеется соответствующий коэффициент безопасности.

Основание анкерного крепления	S 14
Газобетон (поробетон) G4	3,5
Пемзобетон V4	4,0
Полнотельный кирпич Mz 12	10
Бетон B15	10